

第 29 回新潟大学オリエンテーリング大会

要項 version. 1

【日時】 2015 年 10 月 25 日（日）雨天決行・荒天、熊出現時中

止

【主催】 新潟大学 学友会 オリエンテーリング部

【場所】 新潟県五泉市 村松公園、及びその周辺の森林

【会場】 五泉市村松武道館

【後援】 五泉市教育委員会(予定)

【大会役員】 大会実行委員長 菅野 柊斗（新潟大学 2013 年度入学）
運営責任者 片田 裕太（新潟大学 2012 年度入学）
競技責任者 木村 優治（新潟大学 2012 年度入学）
渉外責任者 清水 健司（新潟大学 2012 年度入学）
地図修正者 藤島 由宇（三条 0C）
コース設定者 木村 優治（新潟大学 2012 年度入学）
大会コントローラ 藤島 由宇（三条 0C）

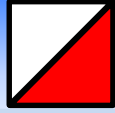
【大会 HP】 <http://nuoc29thtaikai.web.fc2.com>

要項目次

競技情報 P2～4

申し込み方法 P4, 5

その他の事項 P6



競技情報

【競技形態】

ポイントオリエンテーリングによるリレー競技（2人リレー）

- ・コントロールのパンチ方法はEMIT社製電子パンチングシステムを使用（競技は原則（社）日本オリエンテーリング協会の定める「日本オリエンテーリング競技規則」に準ずる。）

【使用地図】

「桜の名所村松公園」（2015年リメイク）

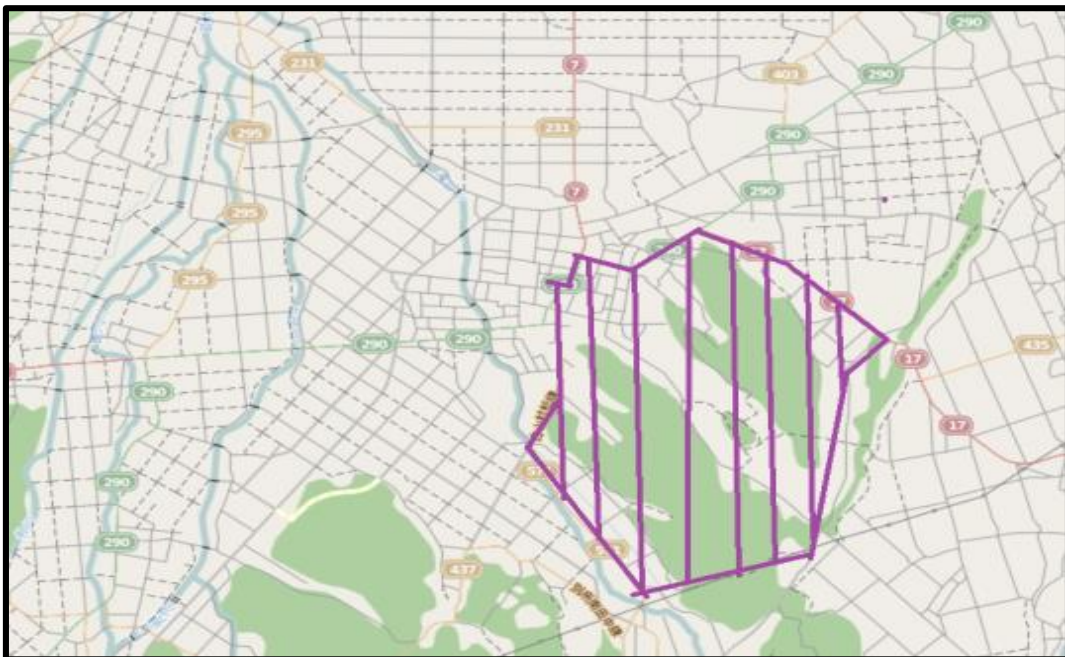
（縮尺1:10,000、等高線間隔5m、走行可能度4段階表示）

※1:7,500の原図で現地調査を行い、1:15,000で作図したものを拡大して1:10,000とします。

※第23回新潟大学オリエンテーリング大会（2009年）開催

【立ち入り禁止区域】

競技の公平性を確保するため、以下の紫色で囲まれた範囲へのオリエンテーリングを目的とした立ち入りを禁止します。ただし、道路の通行や施設の利用などは妨げません。クローズドトレイン：「桜の名所村松公園」



【トレイン状況】

本トレインは、「愛宕山エリア」「細地形エリア」と、それらで挟まれる「水田エリア」に大別できる。「愛宕山エリア」は地形的な特徴は無いが、遊歩道が発達している。「細地形エリア」は、細かな尾根と沢が連続する場所がある。植生は「走行容易」「走行可能（下生えを含む）」「走行困難（下生えを含む）」がまばらに混在している。

【クラス設定 & リレー走区別優勝設定時間】

クラス名	1人当たり 優勝設定時間	備考	参加費	当日 参加費
MAR		上級者用男子2人リレー		
WAR	45~50分	上級者用女子2人リレー		
XAR		上級者用男女混合2人リレー	3,000円	4,000円
ASR	30~35分	上級者用短縮2人リレー		
BR	35~40分	中級者用2人リレー		
M	45~50分	上級者用男子個人クラス		
W		上級者用女子個人クラス	1,500円	2,000円
AS	30~35分	上級者用短縮個人クラス		
B	35~40分	中級者用個人クラス		
N	20分	初心者個人クラス		500円
G	20分	初心者グループクラス		

- ・ **ASR、BRクラスおよびASクラスは性別による制限を設けません。**
- ・ 女性は男性クラスに参加することができます。
- ・ 参加費は1チームを表しています（1,500円 × 2人 = 3,000円）
- ・ リレー競技の場合、E-cardは2枚必要となります。
- ・ 当日参加の方は、マイE-cardを使用できません。
- ・ N・Gクラスは、当日参加のみになります。

【追加料金（希望者）】

- ・ E-card レンタル 300円
- ・ プログラム輸送 500円
- ・ 成績郵送 500円

【E-card・コンパスのレンタルについて】

- ・ E-card は 1 枚 300 円で貸し出します。ただし、破損・紛失した場合は弁償として 8000 円をお支払いただきます。
- ・ コンパスは無料で貸し出します。ただし、破損・紛失した場合は弁償として 2000 円をお支払いただきます。

【表彰対象者】

- ・ リレークラスは上位 3 チーム、個人クラスは優勝者
※ただし参加クラスの人数によって変更する可能性があります。
- ・ N・G クラスは表彰なし（全員に参加賞）
- ・ **全てのクラスにおいて当日参加も表彰対象とします。**



申し込み方法

申し込み期限：2015 年 10 月 6 日（火）（当日消印有効）

※申し込みは当方の振込みの確認をもって確定といたします。

① メールの場合

大会ホームページから excel ファイルをダウンロードし、必要事項を記入の上、そのファイルをメールに添付して下記アドレスに送信してください。参加費は下記指定口座にお振込みください。なお、メールの件名は「新潟大学オリエンテーリング大会申し込み」と記入し、申し込みの際はなるべく団体ごとに取りまとめて、送信をお願いします。

送信先アドレス

E-mail : shindai.29th.muramatu@gmail.com

② 郵送の場合

下記指定口座に参加費を振込み、所定の用紙に記入の上、下記申し込み先まで郵送してください。

郵送先住所

〒950-2113

新潟県新潟市西区内野山手1丁目11-8ウェブルーム Happiness203号室

久須美裕

※振込口座

郵便振替にて下記指定口座に参加費をお支払いください。

なお振込み手数料は申込者の負担とさせていただきます。

複数申し込みの場合は、通信欄に代表者の氏名、所属、申し込み人数をお書き下さい。

A. ゆうちょ銀行からのお振込みの場合

銀行名：ゆうちょ銀行

口座番号：0073656

加入番号：00540-4-73656

名義（加入者名）：ニガタイガクリエンターリングブ

B. 他銀行からのお振込みの場合

銀行名：ゆうちょ銀行

店名：〇五九 店（ゼロゴキユウ 店）

店番：059

預金種目：当座

口座番号：0073656

③ 他大会での会場申し込み

以下の大会で会場申し込みを受け付ける予定です。

お気軽に声をおかけください。

- ・名相大会（9月12日、13日）
- ・駒ヶ根高原大会（9月20日）
- ・筑波大学大会（9月23日）

④ 当日申し込み

大会開催当日にも参加の申し込みが出来ます。会場受付までお越しください。



その他連絡事項

【留意事項】

- ・ 不測の事態により、大会の開催が延期または中止となった場合は、公式 HP において早急にお知らせします。なお中止となった場合、参加費の返還は行いません。
- ・ 参加のキャンセルの際は、参加費の返還は行いません。
- ・ 藪が発達した部分を通過する可能性があるため、肌の露出しない長袖・長ズボンを推奨します。
- ・ 近隣で熊の目撃情報があります。必ず熊鈴を携帯した上で出走をお願い致します。
- ・ 参加者が自己または他人に与えた損害、損失などについて主催者は一切の責任を負いません。
- ・ トレーニングコースは特別設けません。
- ・ 個人情報新潟大学オリエンテーリング部で厳重に管理し、大会の運営においてのみ使用し、その後情報の全てを適切な形で処分致します。
- ・ 本大会への参加者・観戦者は、競技や会場の様子として管理者に撮影されることがあります。本大会で撮影した全ての写真は、オリエンテーリングの普及・広報活動のために利用させていただくことがあります。

【問い合わせ先】

E-mail : shindai.29th.muramatu@gmail.com

(第 29 回新潟大学オリエンテーリング大会 要項 version.1 終わり)